



ПРАВИЛА ЗЕМЛЕПОЛЬЗОВАНИЯ И ЗАСТРОЙКИ

Карта градостроительного зонирования территории Коломыцевского сельского поселения
Лискинского муниципального района Воронежской области

УСЛОВНЫЕ ОБОЗНАЧЕНИЯ

Территориальные границы

- Граница сельского поселения
- Граница населенного пункта

Территории, для которых градостроительные регламенты не устанавливаются.

- Земли, покрытые поверхностными водами
- Сельскохозяйственные угодья в составе земель сельскохозяйственного назначения
- Земли лесного фонда

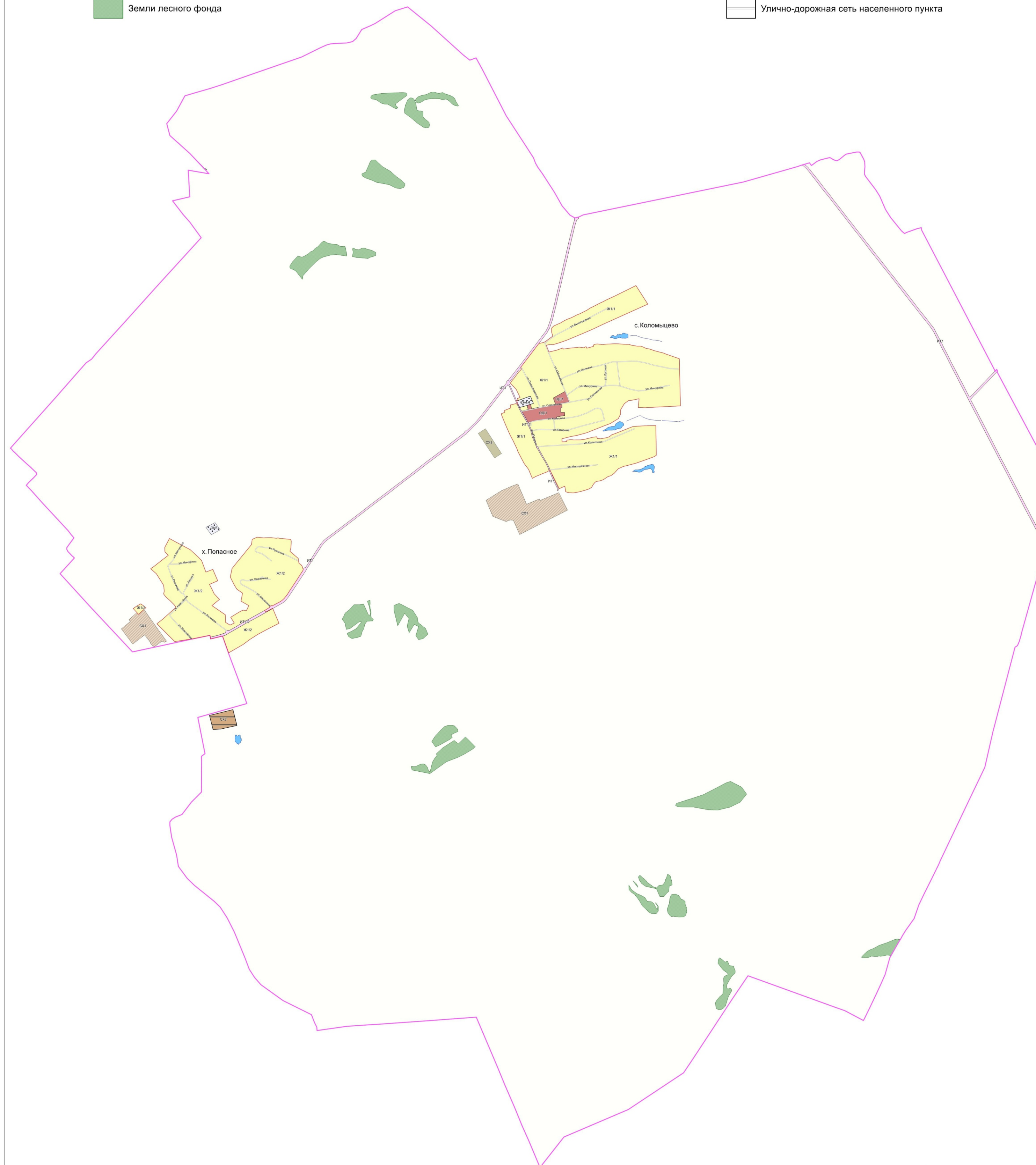
Территориальные зоны

- Ж1/1 Зона застройки индивидуальными жилыми домами села Коломыцево
- Ж1/2 Зона застройки индивидуальными жилыми домами хутора Попасное
- ОД1 Общественно-деловая зона села Коломыцево
- СХ1 Зона сельскохозяйственного производства за границами населенных пунктов
- СХ2 Зона животноводства за границами населенных пунктов
- СХ3 Зона переработки продуктов животноводства за границами населенных пунктов

- ИТ1/1 Зона улиц, дорог, инженерной и транспортной инфраструктуры села Коломыцево
- ИТ1/2 Зона улиц, дорог, инженерной и транспортной инфраструктуры хутора Попасное
- ИТ1 Зона улиц, дорог, инженерной и транспортной инфраструктуры за границами населенных пунктов
- СА1/1 Зона ритуальных объектов села Коломыцево
- СЧ1 Зона ритуальных объектов за границами населенных пунктов

Объекты транспортной инфраструктуры

- Улично-дорожная сеть населенного пункта



МАСШТАБ 1:25000

